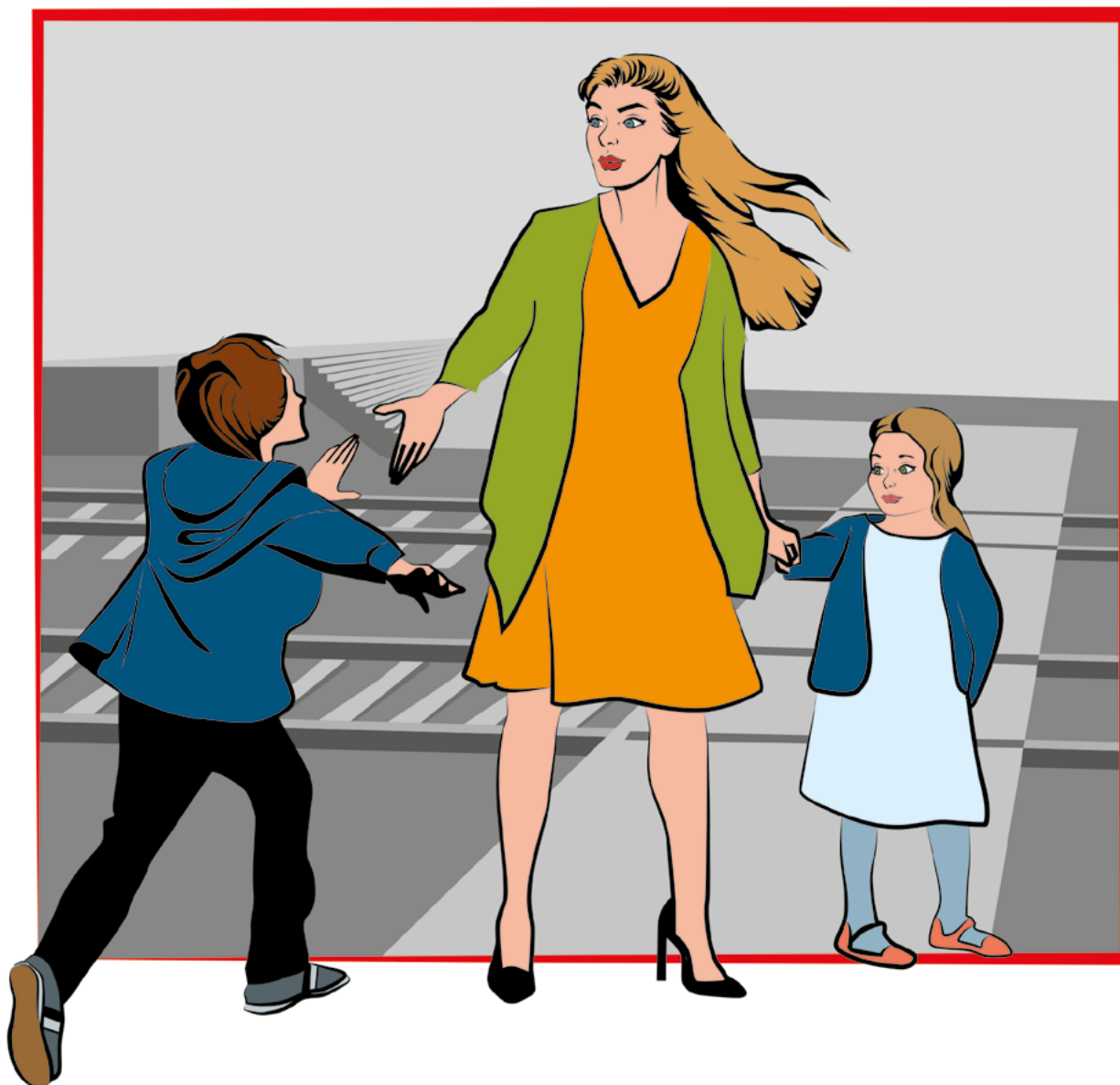


**ПРАВИЛА  
безопасного поведения  
на железнодорожном  
транспорте**

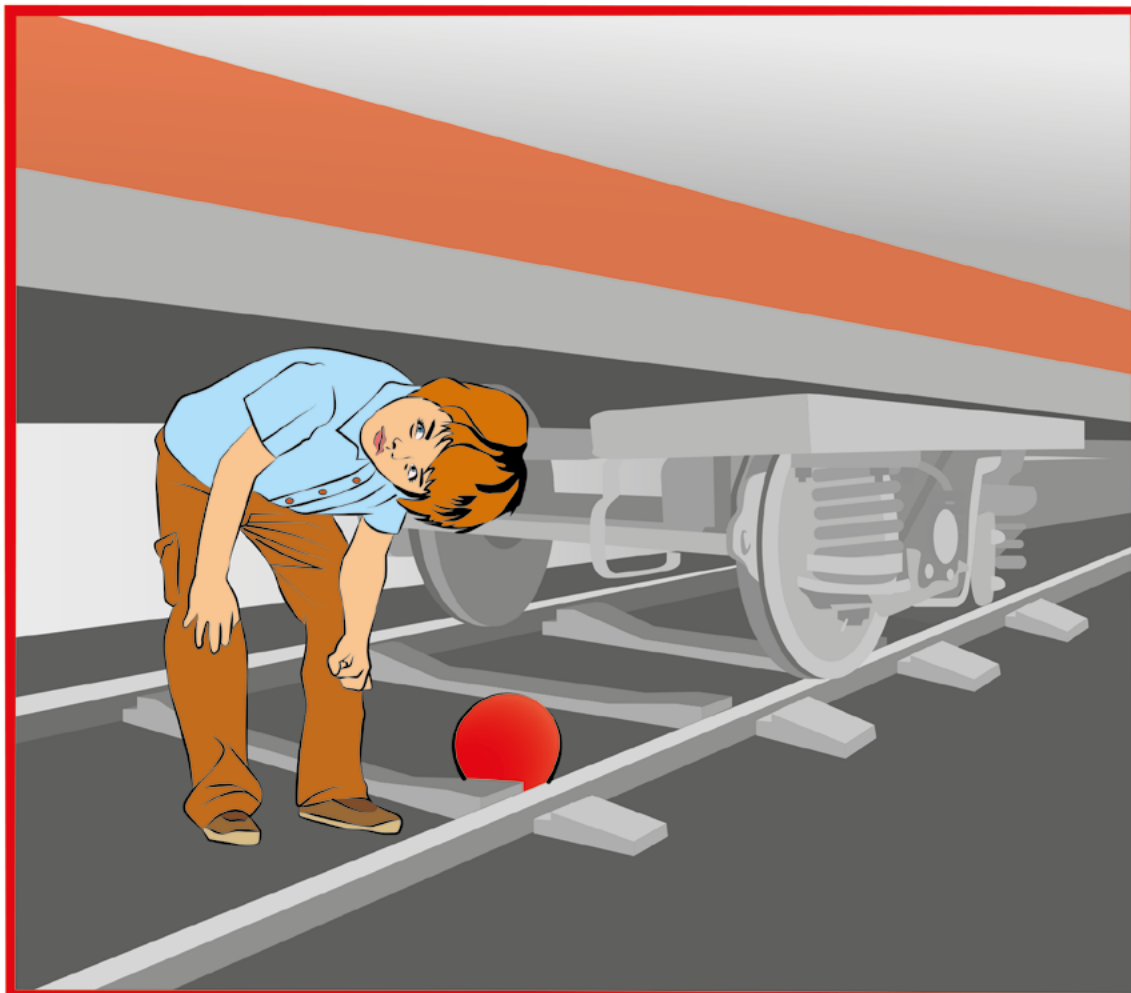
**ЗА ОДНУ МИНУТУ НЕЛЬЗЯ ОСТАНОВИТЬ ПОЕЗД  
ЗА ОДНУ МИНУТУ МОЖНО ОСТАНОВИТЬ ЖИЗНЬ**



**Очень важно не теряться,  
Без присмотра не остаться.  
Не скакать и не бежать,  
Взрослых за руку держать!**



**ЗА ОДНУ МИНУТУ НЕЛЬЗЯ ОСТАНОВИТЬ ПОЕЗД  
ЗА ОДНУ МИНУТУ МОЖНО ОСТАНОВИТЬ ЖИЗНЬ**



**Мяч на рельсы укатился  
И теперь раздавлен он.  
Чтоб плохого не случилось,  
**Не подлезайте под вагон!****

**ЗА ОДНУ МИНУТУ НЕЛЬЗЯ ОСТАНОВИТЬ ПОЕЗД  
ЗА ОДНУ МИНУТУ МОЖНО ОСТАНОВИТЬ ЖИЗНЬ**



**Вы хотите сделать селфи?  
Но не здесь и не сейчас!  
Безопасность вашей жизни  
Вот что главное для вас!**



**ЗА ОДНУ МИНУТУ НЕЛЬЗЯ ОСТАНОВИТЬ ПОЕЗД  
ЗА ОДНУ МИНУТУ МОЖНО ОСТАНОВИТЬ ЖИЗНЬ**



**На краю платформы  
Лучше не стоять.  
Страшно и опасно,  
**Это надо знать!****

**ЗА ОДНУ МИНУТУ НЕЛЬЗЯ ОСТАНОВИТЬ ПОЕЗД  
ЗА ОДНУ МИНУТУ МОЖНО ОСТАНОВИТЬ ЖИЗНЬ**



**Как приятно — теплый ветер,  
Солнце ласковое светит.  
Но в открытое окно  
Нос совать запрещено!**



**ЗА ОДНУ МИНУТУ НЕЛЬЗЯ ОСТАНОВИТЬ ПОЕЗД  
ЗА ОДНУ МИНУТУ МОЖНО ОСТАНОВИТЬ ЖИЗНЬ**



Через рельсы нас ведет  
**Специальный переход.**  
По нему шагайте смело  
И уверенно вперед!

**ЗА ОДНУ МИНУТУ НЕЛЬЗЯ ОСТАНОВИТЬ ПОЕЗД  
ЗА ОДНУ МИНУТУ МОЖНО ОСТАНОВИТЬ ЖИЗНЬ**



**С каждым шагом ближе, ближе,  
Вы почти уже на крыше.  
Но погибнете сейчас,  
Шанса выжить нет у вас!**



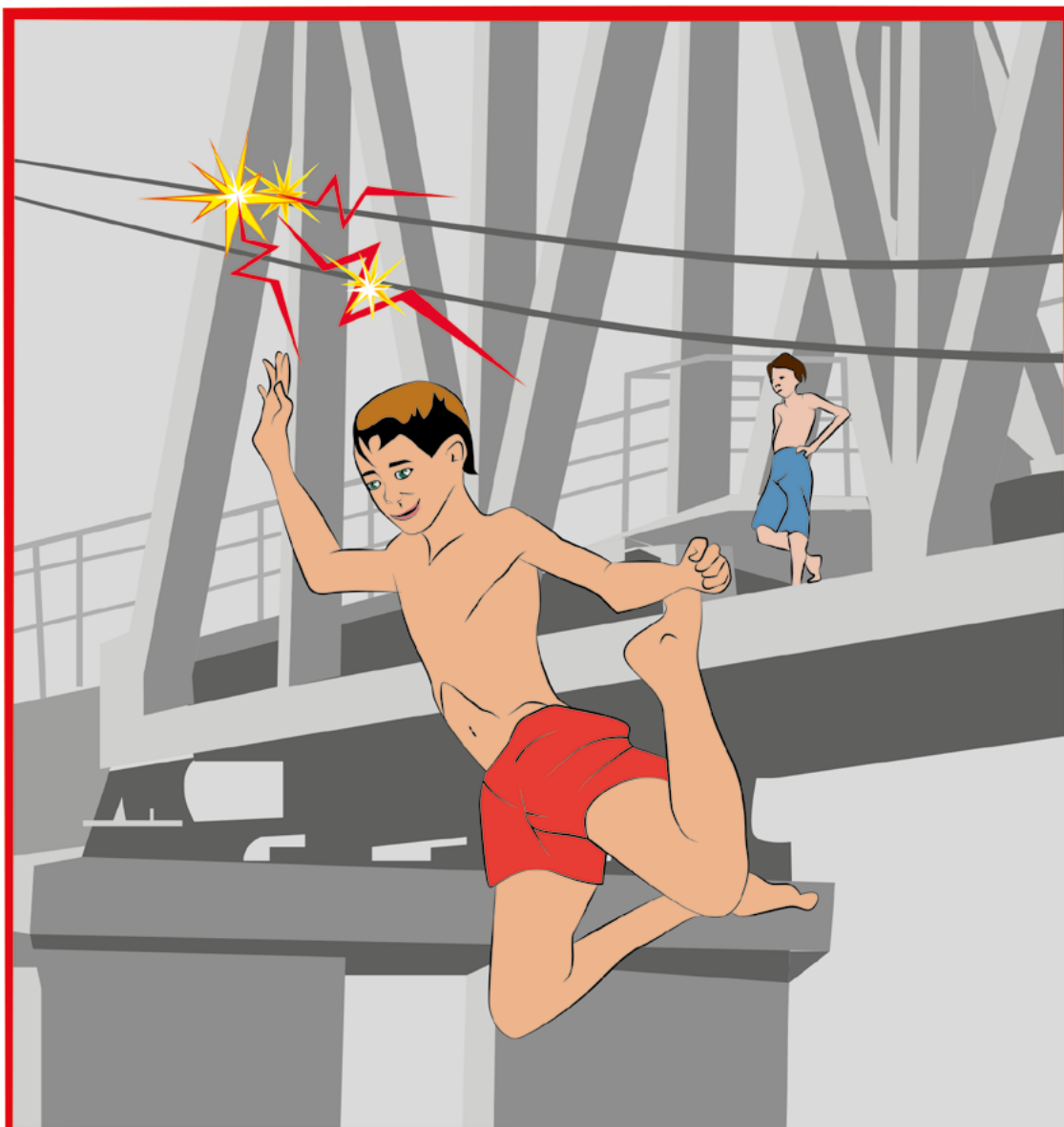


**ЗА ОДНУ МИНУТУ НЕЛЬЗЯ ОСТАНОВИТЬ ПОЕЗД  
ЗА ОДНУ МИНУТУ МОЖНО ОСТАНОВИТЬ ЖИЗНЬ**



**Хулиганскими руками  
Кто-то бросил в поезд камень.  
Стыдно нам за них, друзья —  
Делать этого нельзя!**

**ЗА ОДНУ МИНУТУ НЕЛЬЗЯ ОСТАНОВИТЬ ПОЕЗД  
ЗА ОДНУ МИНУТУ МОЖНО ОСТАНОВИТЬ ЖИЗНЬ**



**Это кто там на мосту  
Проверяет высоту?  
Проверяет напряжение,  
Если нет соображенья!  
**В этой зоне все опасно.**  
Сомневаетесь?  
Напрасно!**



**ЗА ОДНУ МИНУТУ НЕЛЬЗЯ ОСТАНОВИТЬ ПОЕЗД  
ЗА ОДНУ МИНУТУ МОЖНО ОСТАНОВИТЬ ЖИЗНЬ**



**Хочешь музыку погромче,  
И надвинуть капюшон,  
И, конечно же, ответить  
На звонящий телефон.  
Вот и поезд. Ты не слышишь  
Приближение его.**

**Безопасность на дороге  
Для тебя важней всего!**

**ЗА ОДНУ МИНУТУ НЕЛЬЗЯ ОСТАНОВИТЬ ПОЕЗД  
ЗА ОДНУ МИНУТУ МОЖНО ОСТАНОВИТЬ ЖИЗНЬ**



**Всем всегда должно быть ясно —  
По путям ходить опасно!**



**ЗА ОДНУ МИНУТУ НЕЛЬЗЯ ОСТАНОВИТЬ ПОЕЗД  
ЗА ОДНУ МИНУТУ МОЖНО ОСТАНОВИТЬ ЖИЗНЬ**



**Синий Кит — игра со смертью.  
Слушать их нельзя, поверьте!  
Ждет и любит вас семья,  
Как прекрасно жить, друзья!**

**ЗА ОДНУ МИНУТУ НЕЛЬЗЯ ОСТАНОВИТЬ ПОЕЗД  
ЗА ОДНУ МИНУТУ МОЖНО ОСТАНОВИТЬ ЖИЗНЬ**



**Слева и справа идут поезда.**

**Прыгать с платформы нельзя никогда!**



**ЗА ОДНУ МИНУТУ НЕЛЬЗЯ ОСТАНОВИТЬ ПОЕЗД  
ЗА ОДНУ МИНУТУ МОЖНО ОСТАНОВИТЬ ЖИЗНЬ**



**Этот выход не из лучших!  
Вы боитесь опоздать?  
Перед поездом идущим  
Не спеши перебежать!**

**ЗА ОДНУ МИНУТУ НЕЛЬЗЯ ОСТАНОВИТЬ ПОЕЗД  
ЗА ОДНУ МИНУТУ МОЖНО ОСТАНОВИТЬ ЖИЗНЬ**



**Мы не скачем, не играем  
Мы идем себе, гуляем.  
По мячу ногой не бьем,  
**А спокойно поезд ждем!****



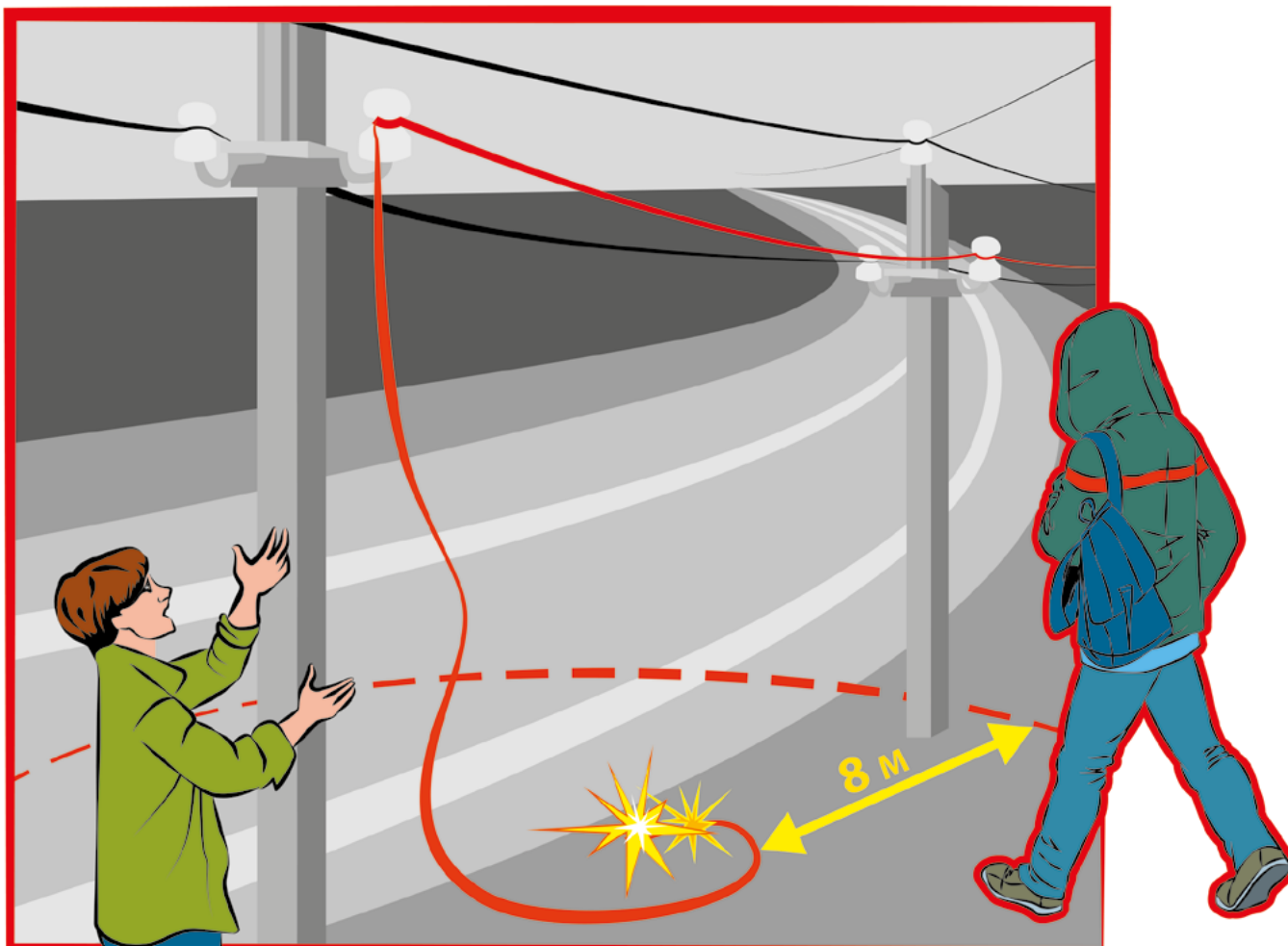


**ЗА ОДНУ МИНУТУ НЕЛЬЗЯ ОСТАНОВИТЬ ПОЕЗД  
ЗА ОДНУ МИНУТУ МОЖНО ОСТАНОВИТЬ ЖИЗНЬ**



**Если кто-то, силы мера  
Не дает закрыться двери,  
То как тронется вагон -  
Дверью в лоб получит он!**

**ЗА ОДНУ МИНУТУ НЕЛЬЗЯ ОСТАНОВИТЬ ПОЕЗД  
ЗА ОДНУ МИНУТУ МОЖНО ОСТАНОВИТЬ ЖИЗНЬ**

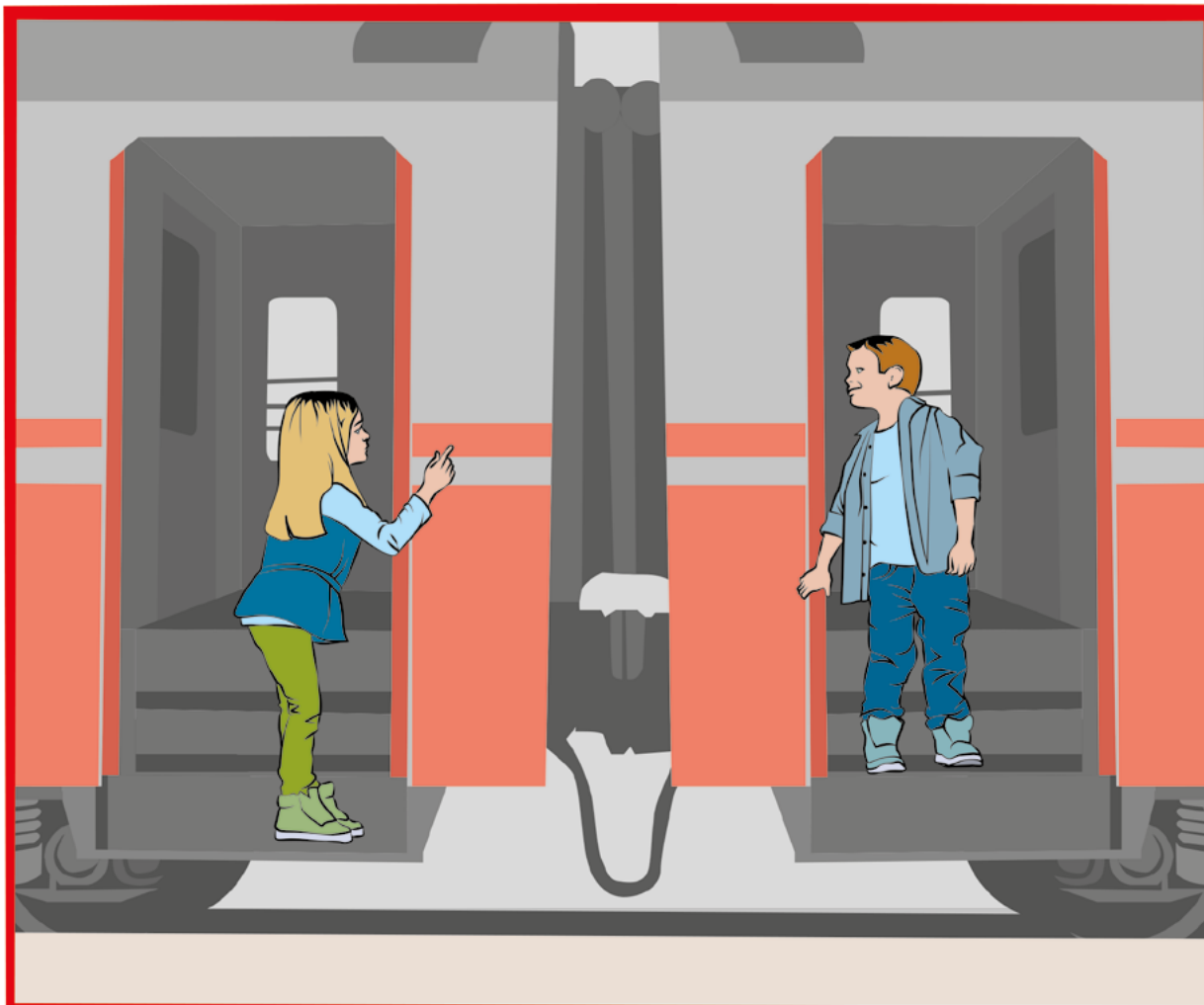


**Если на глаза попался  
Непонятный проводок, —  
Отойди, не прикасайся!  
По нему проходит ток.**



**На рельсы положен какой-то предмет.  
Опасная шутка наделает бед!**

**ЗА ОДНУ МИНУТУ НЕЛЬЗЯ ОСТАНОВИТЬ ПОЕЗД  
ЗА ОДНУ МИНУТУ МОЖНО ОСТАНОВИТЬ ЖИЗНЬ**



**Если хочется немножко  
Покататься на подножке,  
На ступеньках постоять,  
И считалки посчитать —  
Скажем прямо вам, друзья  
**Делать этого нельзя!****



**ЗА ОДНУ МИНУТУ НЕЛЬЗЯ ОСТАНОВИТЬ ПОЕЗД  
ЗА ОДНУ МИНУТУ МОЖНО ОСТАНОВИТЬ ЖИЗНЬ**



**Все что люди создали,  
Все испортил, все сломал.  
Значит плохо воспитали.  
**Этот человек — вандал!****



**Воронежская транспортная прокуратура, совместно с Юго-Восточной железной дорогой, разъясняют «Правила нахождения граждан и размещения объектов в зонах повышенной опасности, выполнения в этих зонах работ, проезда и прохода через железнодорожные пути», утвержденные приказом Министерства транспорта РФ №18 8 февраля 2007 года.**

